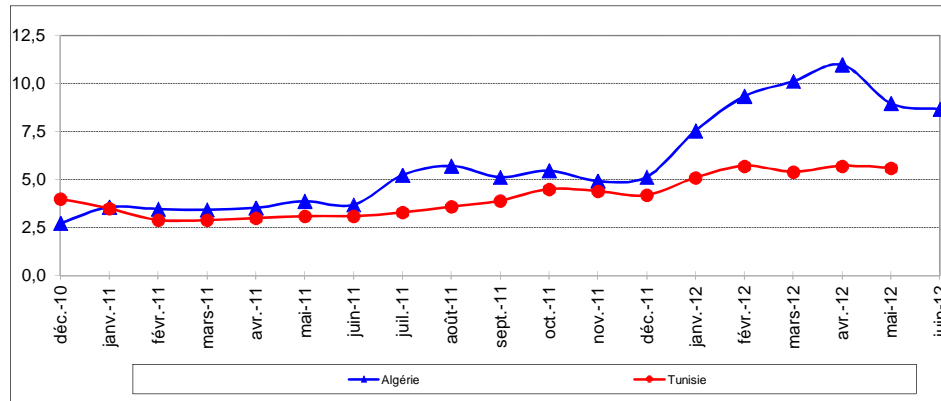


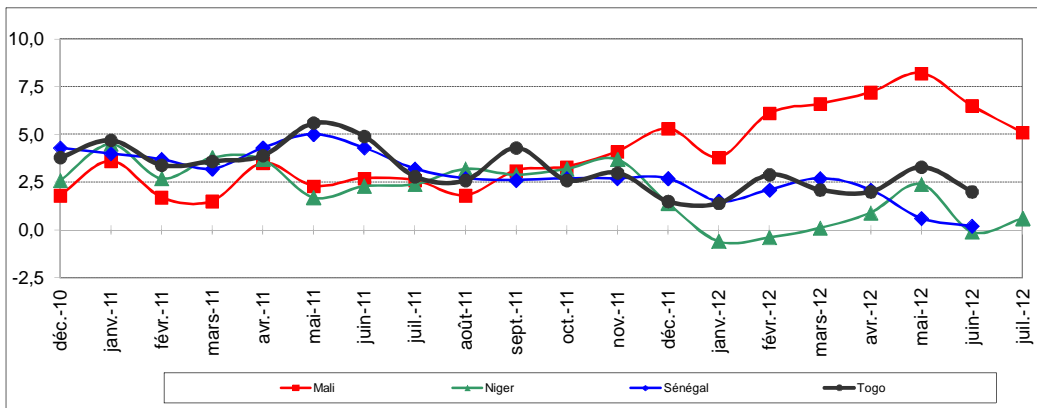
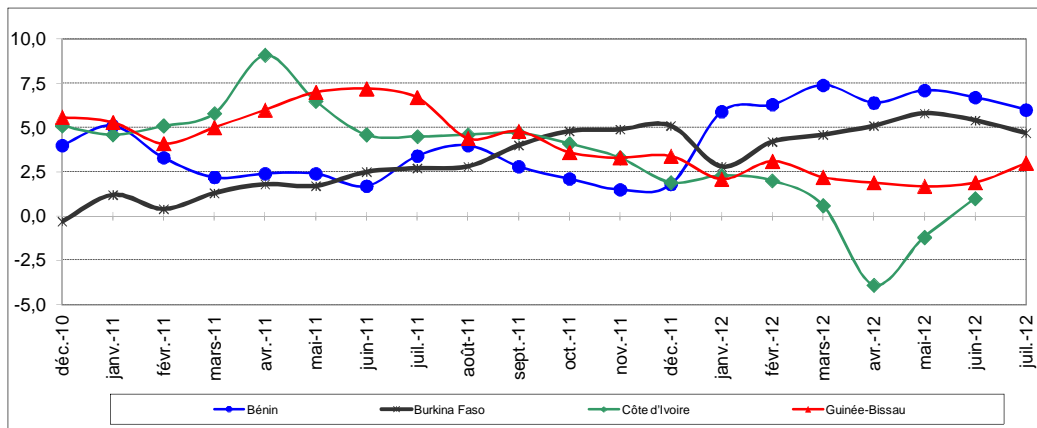
NORTHEN AFRICA SUB-REGION : YEAR TO YEAR PERCENTAGE CHANGE IN PRICE INDEXES

	déc-10	janv-11	févr-11	mars-11	avr-11	mai-11	juin-11	juil-11	août-11	sept-11	oct-11	nov-11	déc-11	janv-12	févr-12	mars-12	avr-12	mai-12	juin-12	juil-12	
Algérie	2,7	3,6	3,5	3,4	3,5	3,9	3,7	5,2	5,7	5,1	5,5	4,9	5,1	7,5	9,3	10,1	11,0	9,0	8,7		
Egypte																					
Libye																					
Mauritanie																					
Tunisie	4,0	3,5	2,9	2,9	3,0	3,1	3,1	3,3	3,6	3,9	4,5	4,4	4,2	5,1	5,7	5,4	5,7	5,6			



WESTERN AFRICA SUB-REGION : YEAR TO YEAR PERCENTAGE CHANGE IN PRICE INDEXES

	déc-10	janv-11	févr-11	mars-11	avr-11	mai-11	juin-11	juil-11	août-11	sept-11	oct-11	nov-11	déc-11	janv-12	févr-12	mars-12	avr-12	mai-12	juin-12	juil-12	
Bénin	4,0	5,1	3,3	2,2	2,4	2,4	1,7	3,4	4,0	2,8	2,1	1,5	1,8	5,9	6,3	7,4	6,4	7,1	6,7	6,0	
Burkina Faso	-0,3	1,2	0,4	1,3	1,8	1,7	2,5	2,7	2,8	4,0	4,8	4,9	5,1	2,8	4,2	4,6	5,1	5,8	5,4	4,7	
Côte d'Ivoire	5,1	4,6	5,1	5,8	9,1	6,5	4,6	4,5	4,6	4,7	4,1	3,3	1,9	2,3	2,0	0,6	-3,9	-1,2	1,0	1,7	
Gambie																					
Guinée-Bissau	5,6	5,3	4,1	5,0	6,0	7,0	7,2	6,7	4,4	4,8	3,6	3,3	3,4	2,1	3,1	2,2	1,9	1,7	1,9	3,0	
Mali	1,8	3,6	1,7	1,5	3,5	2,3	2,7	2,6	1,8	3,1	3,3	4,1	5,3	3,8	6,1	6,6	7,2	8,2	6,5	5,1	
Niger	2,6	4,5	2,7	3,8	3,7	1,7	2,3	2,4	3,2	2,9	3,2	3,7	1,4	-0,6	-0,4	0,1	0,9	2,4	-0,1	0,6	
Sénégal	4,3	4,0	3,7	3,2	4,3	5,0	4,3	3,2	2,7	2,6	2,7	2,7	2,7	1,5	2,1	2,7	2,1	0,6	0,2	0,3	
Togo	3,8	4,7	3,4	3,6	3,9	5,6	4,9	2,8	2,6	4,3	2,6	3,0	1,5	1,4	2,9	2,1	2,0	3,3	2,0	2,5	



EASTERN AFRICA SUB-REGION : YEAR TO YEAR PERCENTAGE CHANGE IN PRICE INDEXES

	déc-10	janv-11	févr-11	mars-11	avr-11	mai-11	juin-11	juil-11	août-11	sept-11	oct-11	nov-11	déc-11	janv-12	févr-12	mars-12	avr-12	mai-12	juin-12	juil-12	
Burundi																					
Ethiopie																					
Kenya	4,0	3,9	4,1	4,5	5,2	6,0	6,9	7,9	9,0	10,2	11,5	12,8	14,0	15,1	15,9	16,5	16,5	16,4	16,0		
Maurice	6,1	6,4	6,8	7,2	7,0	7,1	6,6	6,7	6,5	6,3	6,0	7,0	4,8	4,6	4,1	3,8	3,8	3,8	3,9	3,7	
Ouganda																					

